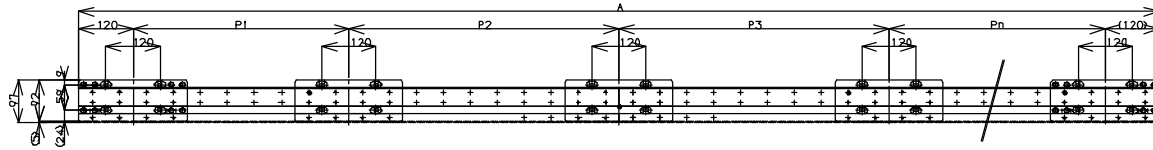


■ Positions of Rail Unit Fixing Bolts



Hex socket head cap bolt for	Tightening torque
M6X22	9.81N·m±20%

Rail length A (mm)	Dimensions in drawing (mm)																				Hex socket head cap bolt for mounting M6X22	Slotted hole washer For M6
	P1	P2	P3	P4	P5	P6	P7	P8	P9	P10	P11	P12	P13	P14	P15	P16	P17	P18	P19	P20		
600	360	-	-	-	-	-	-	-	-	-	-	-	-	-	-	-	-	-	-	-	8	8
900	300	360	-	-	-	-	-	-	-	-	-	-	-	-	-	-	-	-	-	-	12	12
1200	480	480	-	-	-	-	-	-	-	-	-	-	-	-	-	-	-	-	-	-	12	12
1500	480	420	360	-	-	-	-	-	-	-	-	-	-	-	-	-	-	-	-	-	16	16
1800	480	600	480	-	-	-	-	-	-	-	-	-	-	-	-	-	-	-	-	-	16	16
2100	480	600	420	360	-	-	-	-	-	-	-	-	-	-	-	-	-	-	-	-	20	20
2400	480	600	600	480	-	-	-	-	-	-	-	-	-	-	-	-	-	-	-	-	20	20
2700	480	600	600	420	360	-	-	-	-	-	-	-	-	-	-	-	-	-	-	-	24	24
3000	480	600	600	600	480	-	-	-	-	-	-	-	-	-	-	-	-	-	-	-	24	24
3300	480	600	600	600	420	360	-	-	-	-	-	-	-	-	-	-	-	-	-	-	28	28
3600	480	600	600	600	600	480	-	-	-	-	-	-	-	-	-	-	-	-	-	-	28	28
3900	480	600	600	600	600	420	360	-	-	-	-	-	-	-	-	-	-	-	-	-	32	32
4200	480	600	600	600	600	600	480	-	-	-	-	-	-	-	-	-	-	-	-	-	32	32
4500	480	600	600	600	600	600	420	360	-	-	-	-	-	-	-	-	-	-	-	-	36	36
4800	480	600	600	600	600	600	600	480	-	-	-	-	-	-	-	-	-	-	-	-	36	36
5100	480	600	600	600	600	600	600	420	360	-	-	-	-	-	-	-	-	-	-	-	40	40
5400	480	600	600	600	600	600	600	600	480	-	-	-	-	-	-	-	-	-	-	-	40	40
5700	480	600	600	600	600	600	600	600	420	360	-	-	-	-	-	-	-	-	-	-	44	44
6000	480	600	600	600	600	600	600	600	600	480	-	-	-	-	-	-	-	-	-	-	44	44
6300	480	600	600	600	600	600	600	600	600	420	360	-	-	-	-	-	-	-	-	-	48	48
6600	480	600	600	600	600	600	600	600	600	600	480	-	-	-	-	-	-	-	-	-	48	48
6900	480	600	600	600	600	600	600	600	600	600	420	360	-	-	-	-	-	-	-	-	52	52
7200	480	600	600	600	600	600	600	600	600	600	480	-	-	-	-	-	-	-	-	-	52	52
7500	480	600	600	600	600	600	600	600	600	600	600	420	360	-	-	-	-	-	-	-	56	56
7800	480	600	600	600	600	600	600	600	600	600	600	480	-	-	-	-	-	-	-	-	56	56
8100	480	600	600	600	600	600	600	600	600	600	600	420	360	-	-	-	-	-	-	-	60	60
8400	480	600	600	600	600	600	600	600	600	600	600	600	480	-	-	-	-	-	-	-	60	60
8700	480	600	600	600	600	600	600	600	600	600	600	600	420	360	-	-	-	-	-	-	64	64
9000	480	600	600	600	600	600	600	600	600	600	600	600	600	480	-	-	-	-	-	-	64	64
9300	480	600	600	600	600	600	600	600	600	600	600	600	600	420	360	-	-	-	-	-	68	68
9600	480	600	600	600	600	600	600	600	600	600	600	600	600	600	480	-	-	-	-	-	68	68
9900	480	600	600	600	600	600	600	600	600	600	600	600	600	600	420	360	-	-	-	-	72	72
10200	480	600	600	600	600	600	600	600	600	600	600	600	600	600	600	480	-	-	-	-	72	72
10500	480	600	600	600	600	600	600	600	600	600	600	600	600	600	600	420	360	-	-	-	76	76
10800	480	600	600	600	600	600	600	600	600	600	600	600	600	600	600	600	480	-	-	-	76	76
11100	480	600	600	600	600	600	600	600	600	600	600	600	600	600	600	600	420	360	-	-	80	80
11400	480	600	600	600	600	600	600	600	600	600	600	600	600	600	600	600	600	480	-	-	80	80
11700	480	600	600	600	600	600	600	600	600	600	600	600	600	600	600	600	600	420	360	-	84	84
12000	480	600	600	600	600	600	600	600	600	600	600	600	600	600	600	600	600	600	480	-	84	84